



Landelijk netwerk
acute zorg

LANDELIJK PLATFORM ZORGCOÖRDINATIE

INZICHT IN ACTUELE CAPACITEIT MIDDELS HET LANDELIJK PLATFORM
ZORGCOÖRDINATIE

24 mei 2022

Functionaliteiten en (recente) ontwikkelingen

Functionaliteiten

LPZ geeft inzicht in covidcapaciteit, daarnaast geeft het inzicht in de klinische capaciteit voor de acute zorg en de beschikbaarheid en drukte op de SEH



Capaciteitsgegevens en patiënten aantallen Covidzorg

Via LPZ kan de gehele RCPS/LCPS uitvraag (zowel capaciteitsgegevens als patiënten aantallen) aangeleverd worden. Elke 5 minuten worden beschikbare en bezette bedden geautomatiseerd uit bronsysteem naar LPZ verstuurd. De beddencoördinator controleert de gegevens in LPZ.



Beschikbaarheid en drukte SEH (LPZ spoed)

Een ziekenhuis geeft aan of de SEH (en enkele andere afdelingen met acute instroom) open is of dat er een presentatiestop is. Andere ziekenhuizen, ambulancediensten en de meldkamer hebben inzicht in de openstelling. Daarnaast wordt middels een druktemeter (gebaseerd op NEDOCS-score) de drukte weergegeven.

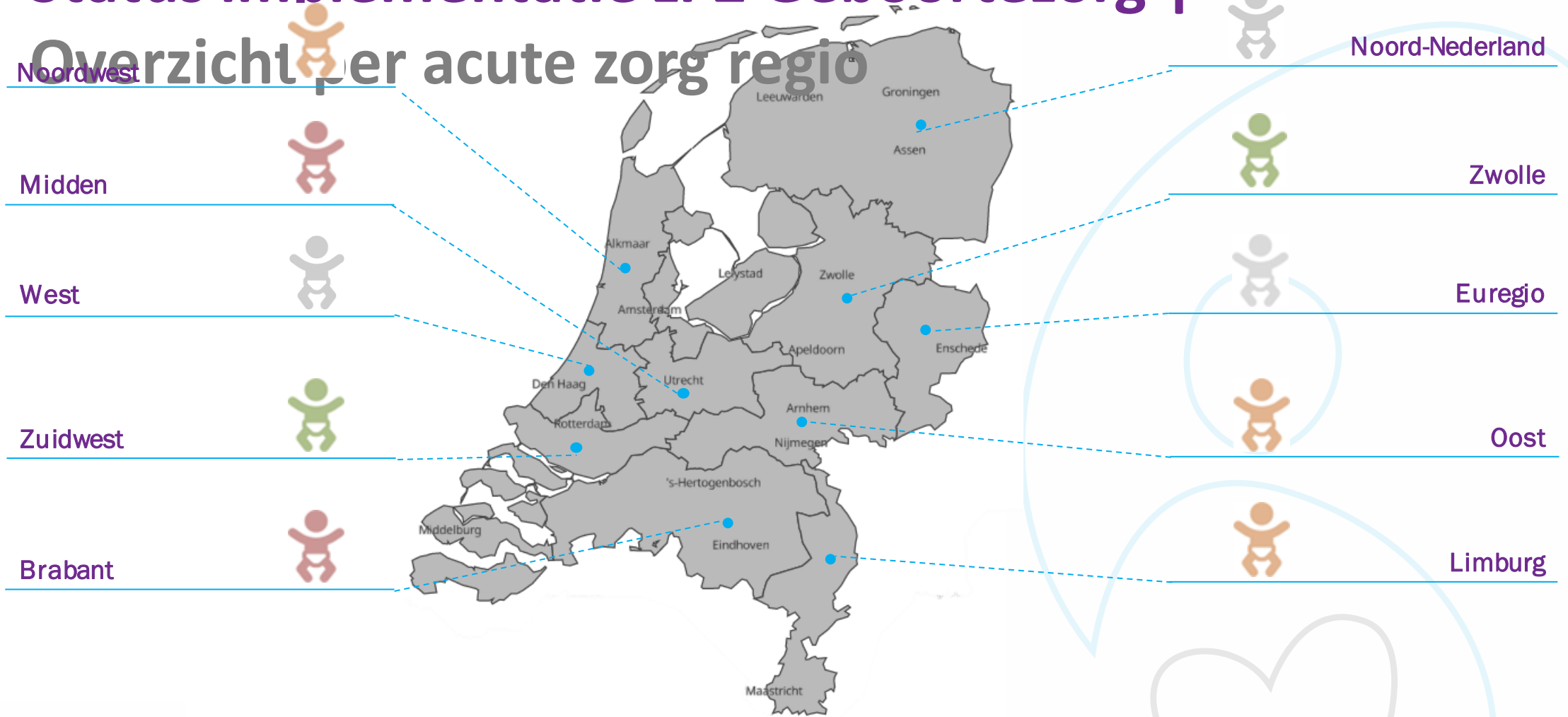


Klinische capaciteit acute zorg inzichtelijk (LPZ kliniek)

LPZ geeft ook de beschikbare capaciteit van acute zorg aan. M.b.v. werkafspraken kan regionaal afgesproken worden hoe inzichten in LPZ worden ingezet bij het regionaal spreiden van patiënten in de acute zorg. Geboortezorg capaciteit is opgenomen in een los dashboard welke gedeeld kan worden met verloskundigen in de wijk.

Status implementatie LPZ Geboortezorg |

Overzicht per acute zorg regio



Dashboard | Inzicht in verschillende

parameters

Het dashboard geeft een continu inzicht in:

De **openstelling** op de spoedeisende hulp (SEH):

- 1 ● Groen: de SEH is open
- Oranje: de SEH heeft een dreigende presentatiestop
- Rood: de SEH heeft een presentatiestop
- Zwart: de SEH is gesloten

- 2 De **openstelling** van afdelingen met acute instroom:
 - Groen: de betreffende afdeling is open
 - Rood: de betreffende afdeling heeft een stop

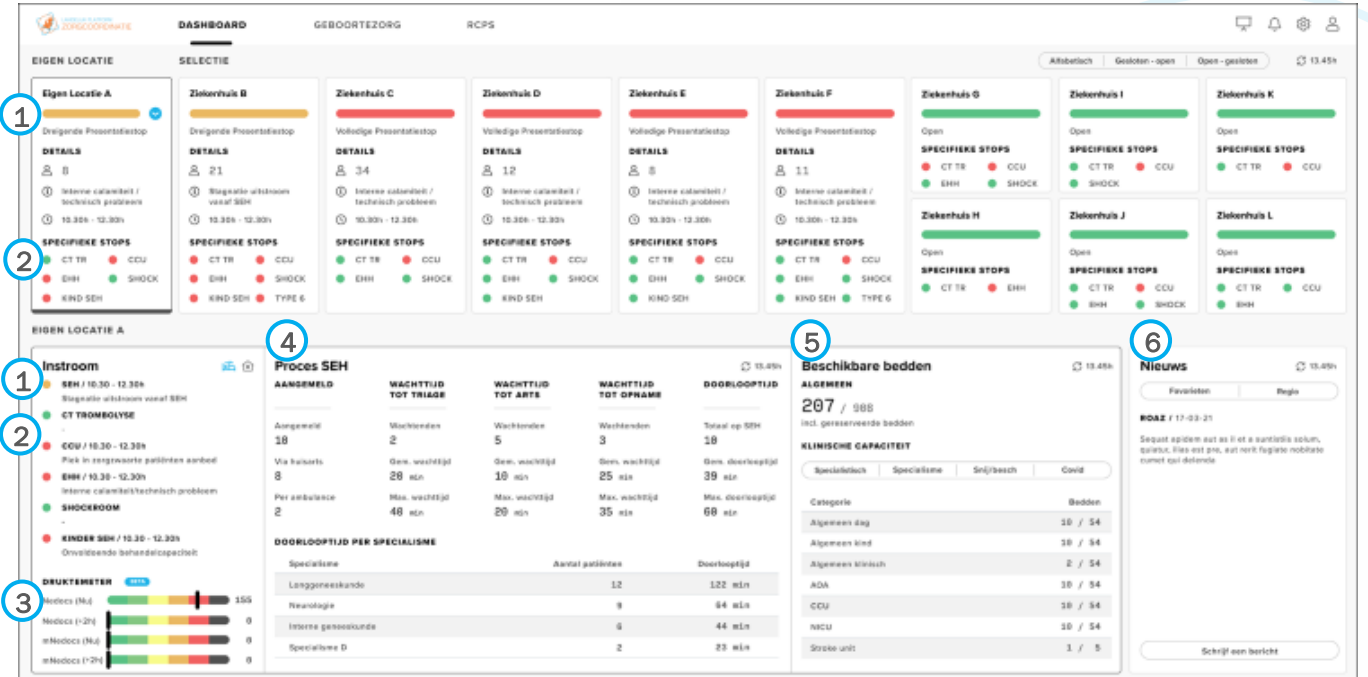
- 3 (m)NEDOCS score die de drukte op de SEH aangeeft, zowel op het huidige tijdstip als verwachte drukte over 2 uur. Hier staat hoe de NEDOCS en mNEDOCS score berekend worden

4 Procesparameters:

- Aantal aangemelde patiënten naar de SEH door de huisarts of ambulance
- Het aantal wachtende patiënten op triage
- Het aantal wachtende patiënten op arts
- Tijd die het duurt tot een opname
- De doorlooptijd van patiënten op de SEH

5 Beschikbare bedden, nader geclassificeerd op:

- Specialistisch
- Specialisme
- Snijdende of beschouwende capaciteit
- Covidcapaciteit



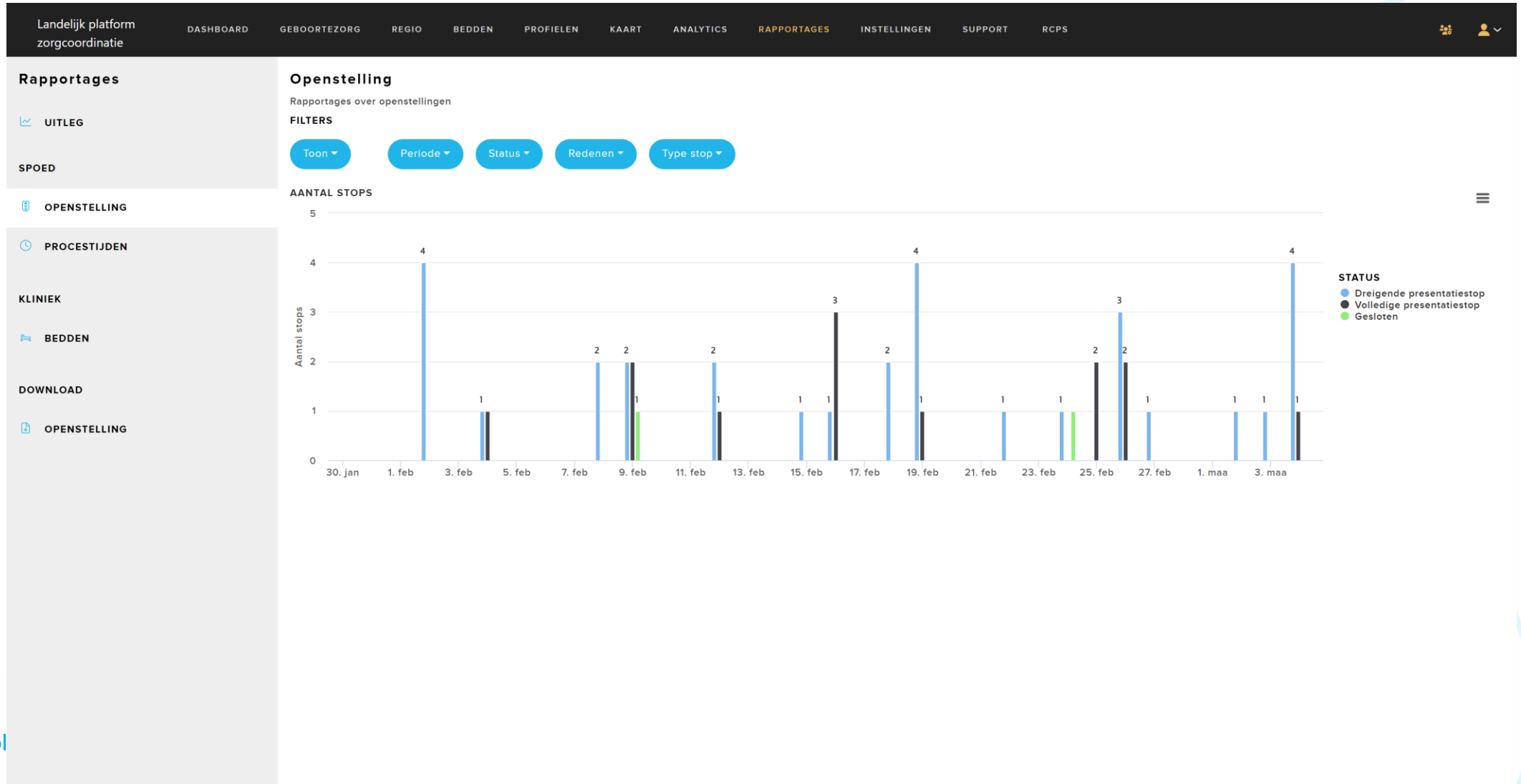
- 6 **Nieuwsberichten** welke door andere LPZ-gebruikers zijn geplaatst. Nieuwsberichten worden óók getoond op het geboortezorg dashboard.

Geboortezorg Dashboard | Inzicht in actuele

geboortezorg capaciteit in de regio



Nieuwe rapportage | Interactieve rapportage



Werkafspraken; definities/labels



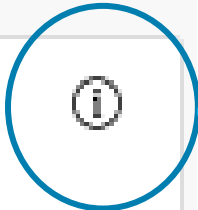
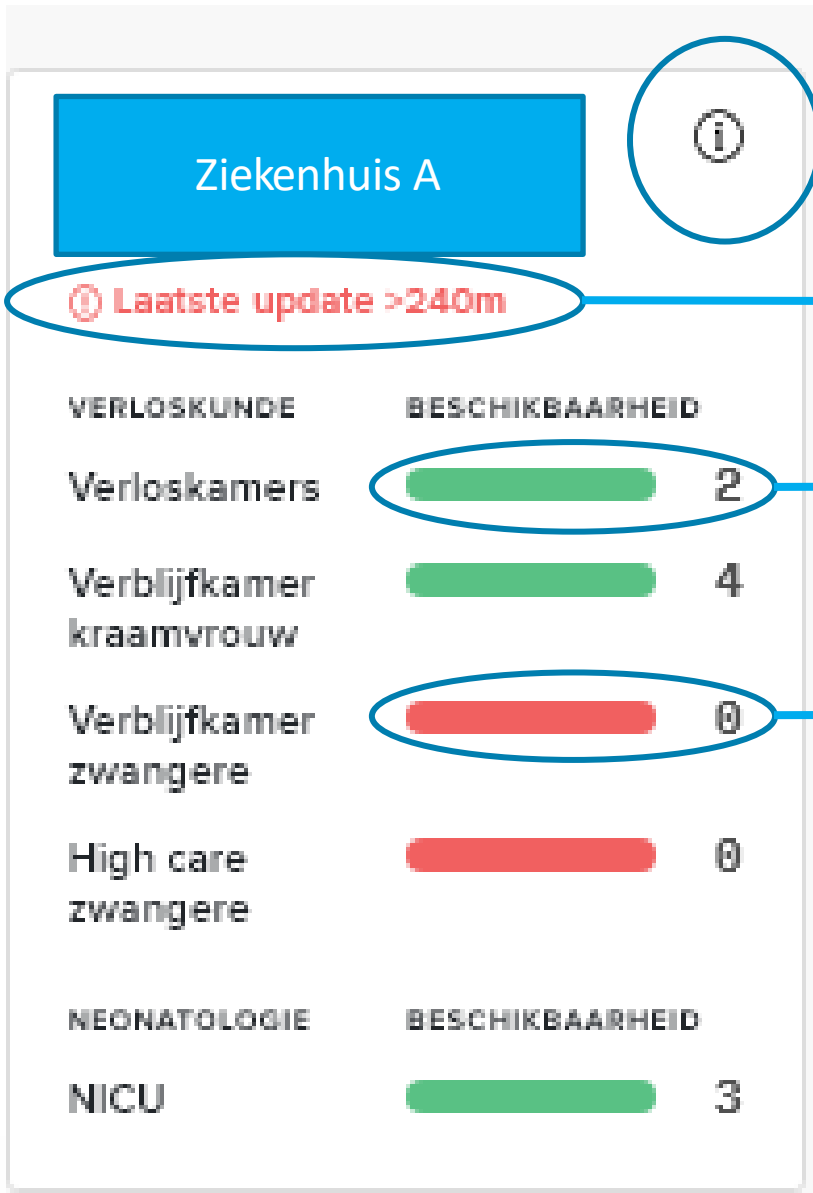
Verloskunde

11	Verloskamer	Kamer voor <u>zowel</u> poliklinische bevalling met eigen verloskundige <u>als</u> klinisch met een medische indicatie
35	Kraamsuite	Kamer voor <u>zowel</u> poliklinische bevalling met eigen verloskundige <u>als</u> klinisch met een medische indicatie, waarna de kraamvrouw op dezelfde kamer verblijft
36	Poliklinische verloskamer	Kamer voor poliklinische bevalling met eigen verloskundige
37	Klinische verloskamer	Kamer voor bevalling met medische indicatie
38	Verblijfkamer kraamvrouw	Kamer beschikbaar voor opname van kraamvrouw (met kind)
41	Verblijfkamer zwangere	Kamer beschikbaar voor opname van zieke zwangere
42	Highcare zwangere	Kamer beschikbaar voor zeer zieke zwangere of zeer zieke kraamvrouw
46	Verblijfkamer	Kamer zowel beschikbaar voor opname van kraamvrouw (met kind) als voor opname van een zieke zwangere

Werkafspraken: definities/labels

Neonatologie

26	NICU	Opnameplek voor neonaat met IC indicatie
39	Post IC/HC Neonaat	Opnameplek voor neonaat na een opname op de IC of High Care behoeftig
40	MC Neonaat	Opnameplek voor neonaat die Medium Care behoeftig is. Deze plek heeft altijd een monitor
43	LC Neonaat	Opnameplek voor neonaat die Low Care behoeftig is. Deze plek heeft géén monitor
44	Neonaat met monitor	Opnameplek voor neonaat die gemonitord moet worden; na een opname op de IC of High of Medium Care behoeftig
45	Neonaat zonder monitor	Opnameplek voor neonaat die geen monitor nodig heeft (low care)



Contactgegevens afdeling VK en Neo

⚠ Laatste update >240m

Waarschuwing laatste update (handmatige invoer)

■ 2

Groen: voldoende bedden beschikbaar

■ 0

Rood: geen bedden beschikbaar

Ziekenhuis B



VERLOSKUNDE

BESCHIKBAARHEID

Poliklinische
bevalkamers



1

Oranje: nog 1 bed beschikbaar

Klinische
verloskamer



2

Verblijfkamer
zwangere /
kraamvrouw



5

NEONATOLOGIE

BESCHIKBAARHEID

MC Neonaat



3

Nieuws



8 uur geleden

Alles

Regio

Favorieten

Ziekenhuis C



donderdag 2 december 2021 01:30

Geen Covid capaciteit

Ziekenhuis D



woensdag 1 december 2021 16:29

Alleen nog COVID stop. Cardio stop is opgeheven.

Ziekenhuis E

woensdag 1 december 2021 16:16

geen covidzorg meer mogelijk lvm

Berichten

Voorbeelden berichten geboortezorg:

- Aankondiging weekendsluiting door verbouwing
- Opnamestop voor bevallingen medische indicatie door defect CTG
- Sluiting verloskamers door personeelsgebrek

LPZ dashboard geboortezorg

- is zichtbaar voor verloskundigen en ziekenhuizen
- is gekoppeld aan het elektronisch informatiesysteem
- geeft realtime inzicht in vrije beddencapaciteit
- wordt gebruikt voor insturen en verplaatsen zwangeren en neonaten
- wordt niet in acute situaties gebruikt
- bevat geen patiëntgebonden informatie
- informatie wordt niet met derden gedeeld
- is geen reserveringssysteem
- levert tijdswinst, rust en inzicht op



- Inzicht in verloop bedbezetting

Rapportages
capaciteit

- Inzicht in mogelijk tekort

?
Registratie
weigeringen

?
Instroom
zwangeren

LPZ Kinder-
geneeskunde

- A terme & voorkeur zhs cliënt uit VIS

- Beddefinities
- RS-virus
- Neo - kind